

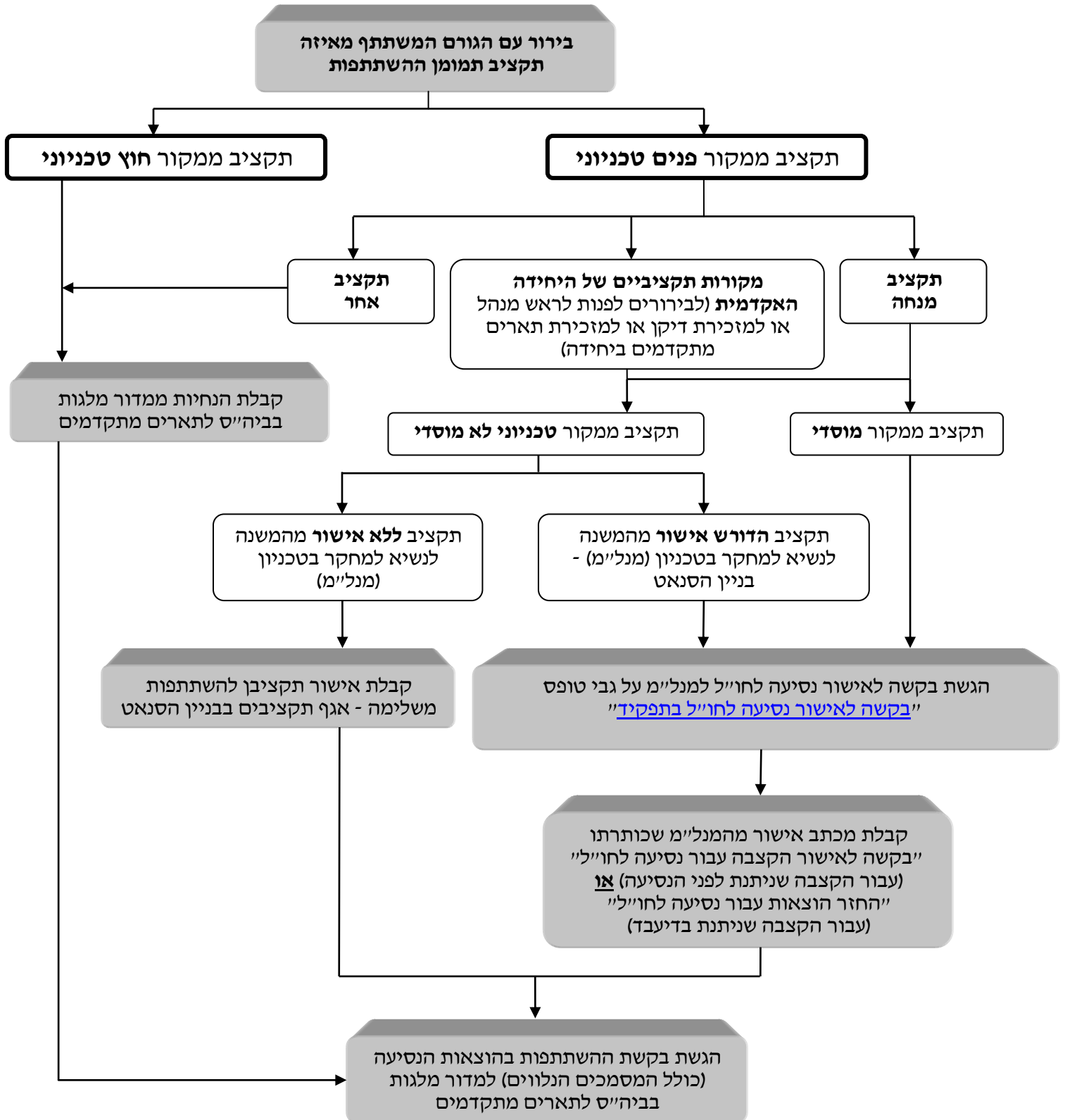
## הנחיות לקבלת אישור תקציבי על השתתפות משלימה בהוצאות נסיעה לחו"ל

קבלת השתתפות מביה"ס לתארים מתקדמים בהוצאות נסיעה לחו"ל מותנית בהשלמת הוצאות הנסיעה על ידי המנחה / היחידה האקדמית / גורם מממן אחר פנים טכניוני / גורם מממן אחר חוץ טכניוני.

מצייין פעולה

מצייין מצב

לנוחותך, להלן תרשים זרימה לפישוט התהליך לקבלת האישור התקציבי:



לתשומת לבך: על גבי האישור התקציבי חייב להופיע מספר התקציב לחיוב